

Návod na obsluhu

Digitálny termostat M6



M6 dvojsenzorový termostat na reguláciu teploty

Regulátor teploty sa používa hlavne na ovládanie elektrického vykurovania a elektrického podlahového kúrenia.

Programovateľnosť:

Týždenný cyklus, 6 rôznych teplotných cyklov denne, víkendový režim, "ochrana proti mrazu", "manuálny režim", "komfortné ovládanie".

Technické parametre:

Napätie:	230 V 50 Hz
Spotreba:	2 W
Rozsah nastavenia teploty:	5°C - 90°C
Obmedzenie teploty:	5°C - 60°C (továrenské nastavenie 35°C)
Rozdiel spínania:	± 0,5 - 10 °C (továrenské nastavenie ±1°C)
Okolité prevádzková teplota:	- 5 °C - 50 °C
Ochrana:	IP 20
Snímač teploty:	typ NTC, dĺžka kábla 3 metre

Prevádzka:

- Zapnutie/vypnutie
V prípade režimu časovača sa dá dočasná teplota nastaviť pomocou tlačidiel ▲ a ▼.
- Pre zvyšovanie alebo znižovanie teploty, používajte tlačidlá ▲ a ▼.
- Pre nastavenie presného času podržte súčasne po dobu 5 sekúnd symbol a tlačidlo ▲. Presný čas a dátum sa dá zvoliť opakovaným stlačením tlačidla . Nastavenie sa vykonáva pomocou tlačidiel ▲ a ▼. Menu sa dá opustiť vypnutím termostatu.
- Medzi programovateľným a manuálnym režimom sa dá prepínať pomocou tlačidla .
- Na zamknutie alebo odomknutie klávesnice podržte súčasne tlačidlá "▲ a ▼" po dobu 5 sekúnd.
Ak je aktívne zamknutie, na displeji sa objaví symbol zamknutia .

Režimy:

	Manuálny režim		3. cyklus - návrat na obed
	Programovateľný režim		4. cyklus - odchod z domu
	Kúrenie zapnuté		5. cyklus - návrat domov
	1. cyklus -prebudenie		6. cyklus - noc
	2. cyklus - odchod z domu		

Používateľské programovanie

Na spustenie programovania na 5 sekúnd stlačte a podržte tlačidlo .

Tlačidlo	Cyklus	Symbol	čas	▲/▼	Teplota	
	Pracovné dni Pondelok-piatok	1		06h 00'	<i>Nastavenie začiatku</i>	20°C
		2		08h 00'		15°C
		3		11h 30'		15°C
		4		12h 30'		15°C
		5		17h 00'		22°C
		6		22h 00'		15°C
	Víkend So-Ne	1		08h 00'	22°C	
		2		23h 00'	15°C	

Programovanie továrenských nastavení:

Modifikovanie továrenských nastavení sa odporúča vykonať pri inštalovaní termostatu. Na programovanie termostatu požiadajte o pomoc odborníka. Keď je termostat vypnutý, stlačte súčasne tlačidlá a . Medzi jednotlivými položkami v menu sa prepína tlačidlom .

	1ADJ – Kalibrovanie teploty Nastavenie teploty pomocou tlačidiel ▲ a ▼. v rozsahu ± 9,9°C.
	2SEN – Výber snímača Nastavenie pomocou tlačidiel ▲ a ▼. IN-vnútroň, OUT-vonkajší, ALL-obidva
	3LIT – Obmedzenie teploty Nastavenie pomocou tlačidiel ▲ a ▼. medzi 5°C - 60°C
	4DIF – Spínacia diferencia Nastavenie pomocou tlačidiel ▲ a ▼ medzi 0,5°C - 10°C.
	5LTP – Ochrana proti mrazu vo vypnutom stave Nastavenie pomocou tlačidiel ▲ a ▼.
	6PRG – Pracovný deň / víkend Nastavenie pomocou tlačidiel ▲ a ▼. 5/2 (Po-Pia); 6/1 (Po-So); 7 (Po-Ne)
	7RLE – Výstupný signál 00: rovnaký; 01: rozdielny; 02: primárny a sekundárny reverzný, 03: Aux. reverzný
	8DLY – Oneskorenie Nastavenie pomocou tlačidiel "▲ a ▼. medzi 0-5minút.
	9HIT – Nastavenie maximálnej teploty Nastavenie pomocou tlačidiel ▲ a ▼ medzi 35°C - 90°C.
	AFAC – Obnovenie továrenských nastavení Podržte tlačidlo ▲ 5 sekúnd.

Vypnite termostat k uloženiu nastavení.

Dôležité upozornenie:

Ak používate termostat na vykurovanie podlahy (s vonkajším podlahovým senzorom), bezpodmienečne zmeňte továrenské nastavenia. V menu č.2 pri senzore 2SEN, vyberte funkciu OUT (vonkajšie), alebo ALL (obidva)!

Displej

Ochrana proti mrazu

Programovateľný režim

Manuálny režim

1-6 cyklus

Teplota/čas

Izbová teplota

Dni v týždni

Kúrenie zapnuté

Klávesový zámok

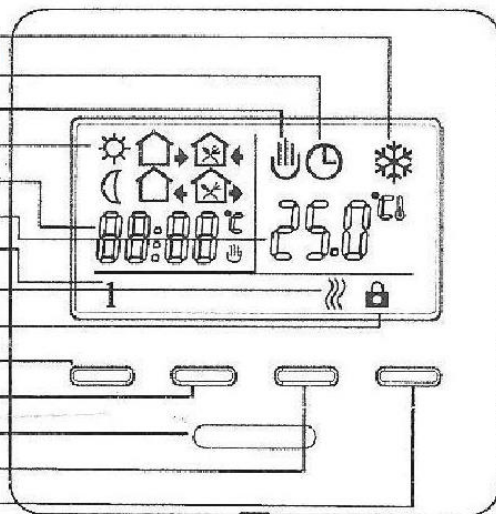
Tlačidlo menu

Hore

Vnútroňný senzor

Dole

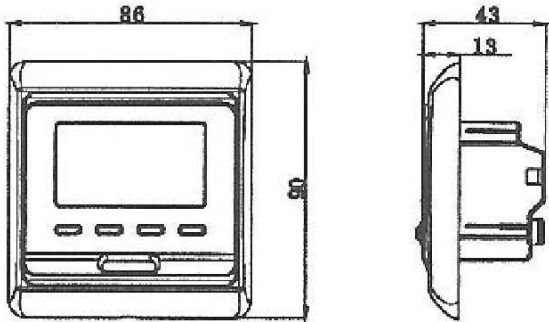
Zapnutie/vypnutie



Možné chybové hlásenia:

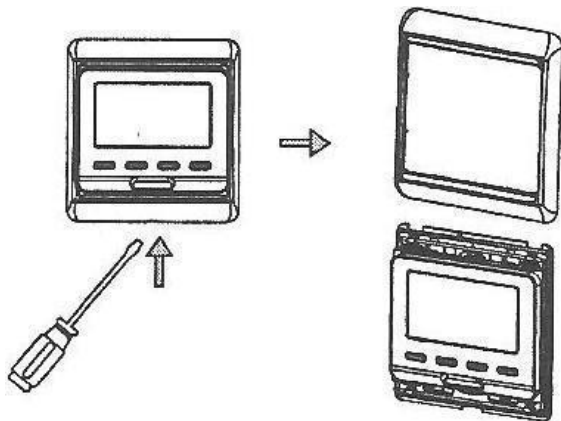
E0 – vnútorný senzor je vyskratovaný alebo odpojený
E1 – vonkajší senzor je vyskratovaný alebo odpojený
E0/E1 - Porucha termostatu, skontrolujte prístroj

Rozmery:

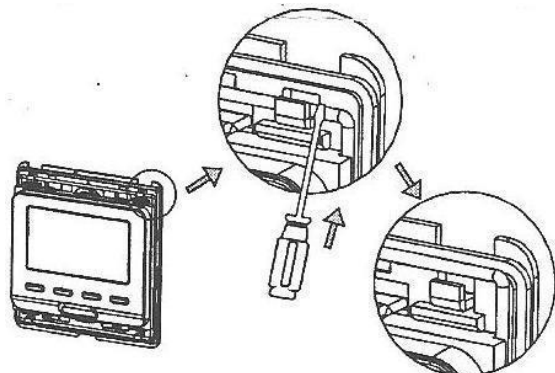


Návod na montáž:

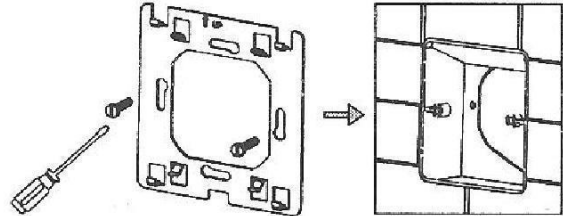
1. Pri spodnej preliačinke, skrutkovačom odstráňte vonkajší kryt.



2. Skrutkovačom odstráňte kovovú konštrukciu.



3. Skrutkami pripevnite kovovú konštrukciu k nástennej montážnej skrinke.



4. Zapojte káble podľa schémy zapojenia a zmontujte jednotlivé súčiastky.

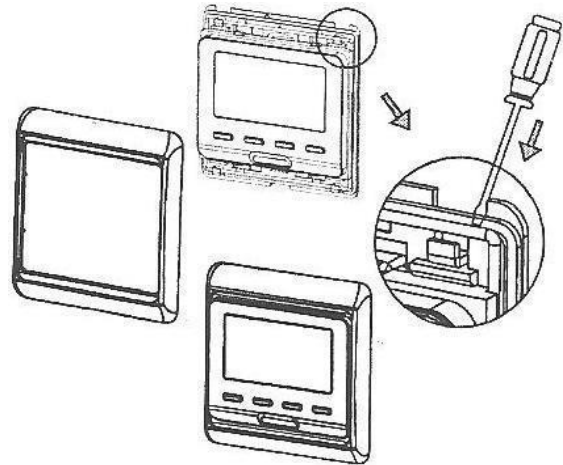
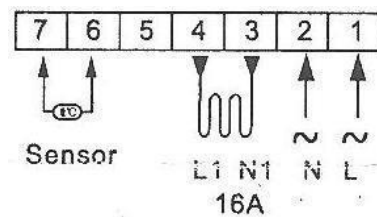


Schéma zapojenia:



Ak by ste potrebovali, k termostatu môžete objednať aj nadomietkovú krabicu.